

Presseinformation

Dornbirn im April 2012

Architektur im besten Licht

Zumtobel inszeniert Gebäudefassaden

Kein anderes Unternehmen versteht die Anforderungen moderner Fassadenbeleuchtungen so gut wie Zumtobel. Im Vordergrund stehen dabei nicht nur einzigartige und vielseitige Licht- und Beleuchtungslösungen, die mit innovativer Technik allen Ansprüchen gerecht werden, sondern auch ein starkes Engagement für Umwelt und Nachhaltigkeit.

Im Mittelpunkt des Zumtobel Anwendungsbereichs *Fassade und Architektur* stehen spezielle Leuchten und Lichtsteuerungssysteme zur Fassadenbeleuchtung. Architektonisch inspirierende Lichtkonzepte und höchstmögliche Energieeffizienz werden hier in Einklang gebracht. Zumtobel bietet ein Produktportfolio, das anspruchsvolle Beleuchtungsaufgaben mit intelligenten Lichtsteuerungssystemen vereint, ohne den Inszenierungs- und Effizienzanspruch außer Acht zu lassen. Dazu gehören die präzise Anstrahlung von Gebäudedetails, eine homogene Fassadenausleuchtung sowie Lichtschauspiele, die mediale Inhalte auch großflächig projizieren. Der Einsatz moderner Hochleistungs-LEDs senkt den Energieverbrauch deutlich und schafft die Balance zwischen kulturellem Anspruch und verantwortungsvollem Umgang mit den natürlichen Ressourcen der Erde.

Licht, das Architektur gestaltet

Museen, Hochhäuser und Einkaufszentren werden durch Licht in Szene gesetzt, Details pointiert oder die Größe der Gebäude betont. Mit Zumtobels Anspruch, maßgeschneiderte Lösung zu bieten und das beste Licht für Mensch und Umwelt zu schaffen, hat das Unternehmen neben dem Konzerthaus Harpa in Reykjavik und dem Rookery Gebäude in Chicago bereits auch die wohl derzeit größte Medienfassade der Welt illuminiert. Das Beispiel des südkoreanischen Einkaufszentrums Galleria Centercity in Cheonan zeigt, wie sich Fassadenleuchten natürlich in eine Gebäudefassade integrieren lassen und durch lebendige Inszenierung zu einem Kommunikationsmedium werden. Insgesamt 22.000 LEDs geben dem Bauwerk eine schillernde Hülle aus dynamischen und fließenden Lichtverläufen. Gemeinsam mit den Bonner Lichtdesignern a.g Licht und dem Amsterdamer Architekturbüro UN Studie realisierte Zumtobel diese einmalige Lichtinstallation.

Produktvielfalt bei der Fassadenbeleuchtung

Mit insgesamt sechs modernen LED-Fassadenstrahlern stellt Zumtobel auf der Light+Building 2012 ein Produktportfolio vor, das den komplexen Anforderungen von Architektur, Lichtplanung und Nachhaltigkeit bestens gerecht wird. Für die Regulierung und Steuerung von Fassadenleuchten ist die Kompatibilität zwischen Leuchte und Lichtmanagementsystem eine wichtige Voraussetzung. Zumtobel bietet mit dem Lichtmanagementsystem Luxmate die jeweils passgenaue Lösung an – sowohl bei kleinen als auch bei hochkomplexen Gebäudesteuerungen.

Faszinierende Szenarien aus Licht, Farbe und Bewegung schafft die LED-Leuchte Aphrodite. In Anlehnung an die Lichtschauspiele der Natur sorgen sieben vordefinierte Lichtszenen und ein speziell entwickeltes LED-Modul mit motorbetriebenem Glaszylinder für permanente, sich nicht wiederholende Lichtprojektionen. Diese bestehen aus funktionalem Weißlicht in verschiedenen Farbtemperaturen und emotional farbigem Licht – dank roter, blauer und amberfarbener LEDs.

Farbiges Licht liefert auch der LED-Fluter Pylas. Er zählt zu den vielseitigsten Flutern mit Leistungsstufen von 1,2 bis 52,5 Watt, engen und breiten Ausstrahlungswinkeln sowie verschiedenen Lichtfarben und RGB-Modellen. In vier designgleichen Baugrößen präsentiert sich die breit gefächerte Pylas-Produktfamilie von Zumtobel als ideale Lösung, um Fassaden aus verschiedenen Distanzen anzustrahlen und Details hervorzuheben.

Elegante Effekte ganz anderer Art ermöglicht die kubische LED-Wand-Effektleuchte Skena. Sie beleuchtet Fassaden mit außergewöhnlichen Lichtmustern und geometrischen Strukturen. Die Produktreihe umfasst drei Modelltypen mit gewölbten Linsen oder flachen Gläsern, die das über einen konisch gewölbten Reflektor gelenkte Licht von 2° bis 66° Abstrahlcharakteristiken freigeben. Die eleganten, vertikal oder horizontal ausgerichteten Lichtstrahlen erzeugen schmale und großflächige Effekte. Das optische System von Skena mit einer Farbtemperatur von 6.000 K garantiert eine exzellente Beleuchtungsstärke bei einem geringen Energieverbrauch von nur 10 Watt.

Mit nur 52 mm Durchmesser ist Pan der kleinste Spot für Fassadenbeleuchtung am Markt. In Down- oder Uplightposition flexibel einsetzbar, hebt der robuste LED-Spot architektonische Details hervor und empfiehlt sich als Spezialist für die Fenster- und Simsbeleuchtung. Die

Hochleistungs-LED und die minimale Energiezufuhr von 1,25 Watt machen Pan zu einer nachhaltigen Alternative zu konventionellen Flutlichtleuchten mit hoher Lumenleistung.

Die LED-Wandleuchterserie Ikono lässt mit gerichteten weißen oder RGB-farbveränderlichen Lichtkegeln Gebäudefassaden strukturiert erscheinen. Äußerlich unterscheiden sich die Downlights und Down-/Uplights in drei Baugrößen nur durch die Dimensionen der quadratischen Lichtöffnung: 90 mm, 130 mm oder 180 mm. Im Innern kommt entsprechend der Größe und Beleuchtungsaufgabe die jeweils effizienteste LED-Technologie, gepaart mit Spot- oder Floodoptiken, zum Einsatz. So liefert die Ikono-Wandleuchte auf kurze oder lange Distanzen effektvolle Streiflichter in warmweißer oder kaltweißer Farbtemperatur.

Ganz neu im Portfolio und für den Passanten nicht sichtbar auf Fensterbrüstungen platziert, leuchtet die Fassadenleuchte Elevo Vorsprünge oder Oberflächen eindrucksvoll aus. Mit warm- oder kaltweißen Farbtemperaturen betont Elevo historische wie moderne Fassaden. Schaltbar oder PWM-dimmbar lässt sich die Leuchte in verschiedenen Systemumgebungen einfach integrieren. Als kompakte und leistungsstarke LED-Leuchte ist ELEVO sowohl für die direkte als auch indirekte Beleuchtung ideal. Ein intelligenter Schutz gegen Übertemperatur perfektioniert die Widerstandskraft der IP66-geschützten Leuchte. Ihre präzise Lichtverteilung zeichnet sie als energieeffiziente Fassadenleuchte mit geringer Lichtverschmutzung aus.

Zumtobel. Das Licht.

Kurzporträt

Zumtobel ist international führender Anbieter ganzheitlicher Lichtlösungen, die das Zusammenspiel von Licht und Architektur erlebbar machen. Als Innovationsführer bietet der Leuchtenhersteller ein umfassendes Spektrum an hochwertigen Leuchten und Lichtsteuerungssystemen für die unterschiedlichsten Anwendungsbereiche der professionellen Gebäudebeleuchtung – darunter Büro- und Bildungseinrichtungen, Verkauf und Präsentation, Hotel und Wellness, Gesundheit und Pflege, Kunst und Kultur sowie Industrie und Technik. Zumtobel ist eine Marke der Zumtobel Gruppe mit Konzernsitz in Dornbirn, Vorarlberg (Österreich).

Weitere Informationen:



Zumtobel Lighting GmbH
Nikolaus Johannson
Head of Brand Communication
Schweizer Strasse 30
A-6850 Dornbirn

Tel. +43-5572-390-26427
Fax. +43-5572-390-926427
nikolaus.johannson@zumtobel.com
www.zumtobel.com



Zumtobel Lighting GmbH
Nadja Frank
PR Manager
Schweizer Strasse 30
A-6850 Dornbirn

Tel. +43-5572-390-1303
Fax. +43-5572-390-91303
nadja.frank@zumtobel.com
www.zumtobel.com

Bildunterschriften:

Credits: Zumtobel

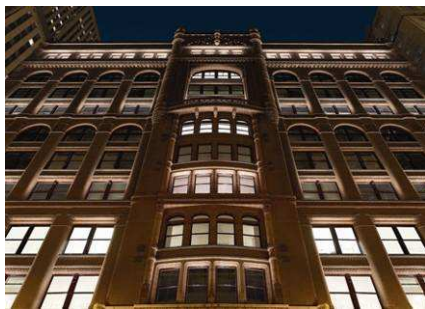


Bild 1: Das Rookery Building in Chicago: Um eine weiche und dennoch präzise Beleuchtung zu erreichen, entwickelten die Lichtplaner zusammen mit Zumtobel eine speziell angefertigte LED-Sonderleuchte.



Bild 2: Die IP66-geschützte Pan LED-Einbauleuchte ist durch eine zweifache Pulverbeschichtung besonders langlebig und widerstandsfähig.



Bild 3: Das Harpa Konzertzentrum in Reykjavík: Für die Fassade entwickelte der Architekt Olafur Elíasson in Zusammenarbeit mit Zumtobel einen völlig neuen Leuchtentyp, der sich in Form und Farbe fast unsichtbar in die Prismenstruktur integriert.



Bild 4: Der LED-Strahler Aphrodite, der in Zusammenarbeit mit Designer Nik Schweiger entstand, kombiniert Licht, Farbe und Bewegung auf faszinierende Weise.



Bild 5: Mit herausragender LED-Technologie und einer Effizienz von über 60 Lumen pro Watt sind Pylas LED-Fluter die Vorreiter einer modernen Fassadenbeleuchtung.



Bild 6: Die LED-Leuchte Skena bietet die Möglichkeit, Fassaden mit außergewöhnlichen Lichtmustern und geometrischen Strukturen in Szene zu setzen.



Bild 7: Einkaufszentrum Galleria Centercity in Cheonan, Südkorea: Die RGB-LED-Strahler sowie die weißen LED-Spots von Zumtobel kombinieren Licht, Farbe und Bewegung auf faszinierende Weise. Dabei ermöglicht die installierte DMX-Steuerung eine individuelle Programmierung der einzelnen LED-Spots.



Bild 8: Die leistungsstarke IP65-geschützte LED-Wandleuchte Ikono kombiniert eine fokussierte Lichtverteilung mit vielseitigen Effekten und Gestaltungsmustern.



Bild 9: Elevo ist das jüngste Mitglied des Zumtobel Fassadenproduktportfolios. Sie wird nicht sichtbar auf Fensterbrüstungen platziert und ist sowohl für eine direkte als auch indirekte Fassadenbeleuchtung ideal.